

EMPAQUES
DE ORIENTE




CATALOGO

de productos

Soluciones en embalaje que protegen,
organizan y optimizan tus envíos.

Playo • Cintas • Cajas • Insumos
para embarque
Venta a mayoreo y menudeo

Alfredo del Mazo 7, San Miguel Jacalones, 56604
Chalco de Díaz Covarrubias, Méx.
administracion@empaquesdeorientemx: 

55 1953 9757

www.empaquesdeorientemx

Quiénes somos

Protegemos lo que mueves todos los días

En **Empaques de Oriente** ayudamos a empresas, comercios y emprendedores a embalar mejor, gastar menos y enviar con seguridad.

Ofrecemos una línea completa de insumos para embarque que se adaptan a distintos volúmenes, tipos de producto y necesidades logísticas.

Nuestro enfoque es simple:

- Productos confiables
- Entrega constante
- Atención directa y personalizada

Porque sabemos que un buen embalaje no es un gasto, es una parte clave de tu operación.



EMPAQUES
DE ORIENTE



Qué hacemos / Para quién es

Soluciones de embalaje para cada operación

Atendemos a:

- Comercios y tiendas
- Empresas de distribución
- E-commerce
- Almacenes y centros logísticos
- Emprendedores y fabricantes

Con productos diseñados para:

- Proteger mercancía
- Optimizar tiempos de empaque
- Reducir mermas y devoluciones
- Mejorar la presentación de tus envíos





CATALOGO

de productos

Película Estirable Manual



MARACA

Calibre: 80

Ancho: 5"

Largo: 1000 pies

Color: Transparente

Uso:

Ideal para agrupar artículos pequeños o asegurar piezas individuales que no requieren un ancho de película estándar



CINTA IMPRESA 1 TINTA

Medida: 4.8 cm x 150 m

Caja: 36 piezas

Uso:

Cinta adhesiva personalizada. El sello de garantía ideal para tu mercancía: proyecta la imagen de tu marca mientras proteges tus envíos contra aperturas no autorizadas



PELICULA 10"

Calibre: 80

Ancho: 10"

Largo: 1500 Pies

Color: Transparente

Uso:

Película estirable ideal para el embalaje y protección de cargas medianas. Proporciona excelente sujeción y estabilidad durante el almacenamiento y transporte, ayudando a prevenir movimientos, polvo y humedad sin comprometer la visibilidad del producto.



PELICULA ESTIRABLE MANUAL

Calibre: 40, 50, 60, 70, 80, 120

Ancho: 18", 20"

Largo: 1500, 1300, 1200, 1000 Pies

Color: Transparente

Peso: 2 kilos x Rollo

Uso:

Película estirable de aplicación manual diseñada para asegurar y estabilizar mercancía en tarimas. Ofrece excelente resistencia y elongación, adaptándose a distintos niveles de carga y protección, ideal para operaciones de empaque, almacenamiento y envío sin necesidad de equipo automático.



EMPAQUES
DE ORIENTE



PELICULA ESTIRABLE MANUAL

Calibre: 40, 50, 60, 70, 80, 120

Ancho: 18" 20"

Largo: 1500, 1300, 1200, 1000 Piez

Color: Transparente

Peso: 3 kilos x Rollo

Uso:

Película estirable de aplicación manual diseñada para asegurar y estabilizar mercancía en tarimas. Ofrece excelente resistencia y elongación, adaptándose a distintos niveles de carga y protección, ideal para operaciones de empaque, almacenamiento y envío sin necesidad de equipo automático.



PELICULA ESTIRABLE MANUAL

Calibre: 40, 50, 60, 70, 80, 120

Ancho: 18" 20"

Largo: 1500, 1300, 1200, 1000 Piez

Color: Transparente

Peso: 4 kilos x Rollo

Uso:

Película estirable de aplicación manual diseñada para asegurar y estabilizar mercancía en tarimas. Ofrece excelente resistencia y elongación, adaptándose a distintos niveles de carga y protección, ideal para operaciones de empaque, almacenamiento y envío sin necesidad de equipo automático.

55 1953 9757

www.empaquesdeorientemx

Cintas **Adhesivas** Transparentes y canela



CINTA POLYCHEM

Medida: 48 x 150 mts

Caja: 36 piezas

Color: Transparente

Uso:

Cinta adhesiva de alta resistencia ideal para el sellado de cajas y empaques en aplicaciones industriales y comerciales. Brinda excelente adherencia y durabilidad, asegurando cierres firmes durante el almacenamiento y transporte, manteniendo una presentación limpia y profesional.



CINTA JR

Medida: 48 x 150 mts

Caja: 36 piezas

Color: Transparente y Canela

Uso:

Cinta adhesiva de alta resistencia ideal para el sellado de cajas y empaques en aplicaciones industriales y comerciales. Brinda excelente adherencia y durabilidad, asegurando cierres firmes durante el almacenamiento y transporte, manteniendo una presentación limpia y profesional.



CINTA JANEL

Medida: 48 x 150 mts

Caja: 36 piezas

Color: Transparente y Canela

Uso:

Cinta adhesiva de alta resistencia ideal para el sellado de cajas y empaques en aplicaciones industriales y comerciales. Brinda excelente adherencia y durabilidad, asegurando cierres firmes durante el almacenamiento y transporte, manteniendo una presentación limpia y profesional.



CINTA TRANSPARENTE

Medida: 18 x 50 mts

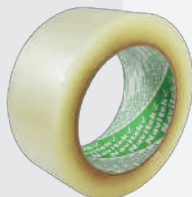
Caja: 480 piezas

Color: Transparente

Uso:

Cinta adhesiva de formato reducido, ideal para aplicaciones ligeras y de precisión. Perfecta para el cerrado de sobres, empaques pequeños, papelería, etiquetado y trabajos manuales donde se requiere discreción y control, ofreciendo un sellado práctico sin exceso de material.

Cintas **Adhesivas** Transparentes y canela



CINTA NAVITEK

Medida: 48 x 150 mts

Caja: 36 piezas

Color: Transparente y Canela

Uso:

Cinta adhesiva diseñada para el sellado confiable de cajas y empaques de uso continuo. Ofrece buena adhesión y resistencia, ideal para operaciones de envío, almacenaje y logística, garantizando cierres seguros tanto en aplicaciones comerciales como industriales.



CINTA ADBEK

Medida: 48 x 150 mts

Caja: 36 piezas

Color: Transparente y Canela

Uso:

Cinta adhesiva de alta resistencia ideal para el sellado de cajas y empaques en aplicaciones industriales y comerciales. Brinda excelente adherencia y durabilidad, asegurando cierres firmes durante el almacenamiento y transporte, manteniendo una presentación limpia y profesional.



CINTA TUK

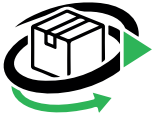
Medida: 48 x 150 mts

Caja: 36 piezas

Color: Transparente y Canela

Uso:

Cinta adhesiva confiable para el sellado de cajas y empaques de uso general. Ofrece buena adherencia y desempeño constante en procesos de empaque, ideal para operaciones de logística, almacenamiento y envío, asegurando cierres firmes y durables.



EMPAQUES
DE ORIENTE

MASKING LEADER



MASKING LEADER

Medida: 48 x 150 mts

Caja: 36 piezas

Color: Transparente

Uso:

Cinta tipo masking diseñada para trabajos de protección y sujeción temporal. Ideal para aplicaciones de pintura, mantenimiento y procesos donde se requiere retirar la cinta sin dejar residuos, facilitando acabados limpios y controlados.



MASKING LEADER

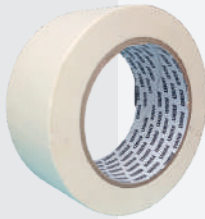
Medida: 48 x 150 mts

Caja: 36 piezas

Color: Transparente

Uso:

Cinta tipo masking diseñada para trabajos de protección y sujeción temporal. Ideal para aplicaciones de pintura, mantenimiento y procesos donde se requiere retirar la cinta sin dejar residuos, facilitando acabados limpios y controlados.



MASKING LEADER

Medida: 48 x 150 mts

Caja: 36 piezas

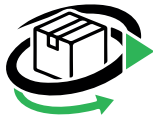
Color: Transparente

Uso:

Cinta tipo masking diseñada para trabajos de protección y sujeción temporal. Ideal para aplicaciones de pintura, mantenimiento y procesos donde se requiere retirar la cinta sin dejar residuos, facilitando acabados limpios y controlados.

55 1953 9757

www.empaquesdeorientemx



EMPAQUES
DE ORIENTE

CINTA CON IMPRESIÓN



CINTA IMPRESA 1 TINTA

Medida: 48 x 150 mts

Caja: 36 piezas

Uso:

Cinta adhesiva personalizada. El sello de garantía ideal para tu mercancía: proyecta la imagen de tu marca mientras proteges tus envíos contra aperturas no autorizadas



CINTA IMPRESA 2 TINTAS

Medida: 48 x 150 mts

Caja: 36 piezas

Uso:

Cinta adhesiva personalizada de dos tintas, ideal como sello de garantía para tus envíos. Refuerza la seguridad de la mercancía al evidenciar aperturas no autorizadas y, al mismo tiempo, proyecta la identidad de tu marca con mayor impacto visual durante el transporte y la entrega.



CINTA IMPRESA 3 TINTAS

Medida: 48 x 150 mts

Caja: 36 piezas

Uso:

Cinta adhesiva personalizada de tres tintas. El sello de garantía ideal para tu mercancía, ya que proyecta con mayor presencia la imagen de tu marca mientras protege tus envíos contra aperturas no autorizadas, aportando seguridad y una presentación profesional.

55 1953 9757

www.empaquesdeoriente.mx



EMPAQUES
DE ORIENTE

RAFIA

FLEJE MANUAL



RAFIA

Calibre: 3

Paquete : 6 Bobinas

Peso: 4 kg c/u aprox.

Color: Blanco

Uso:

Rafia de alta resistencia ideal para el amarre, sujeción y embalaje de mercancía. Utilizada comúnmente en agricultura, industria y logística para asegurar cargas, agrupar productos o reforzar empaques, ofreciendo durabilidad y fácil manejo.



FLEJE NEGRO MANUAL

Medida: Rollo de 6 kilos

Pieza: Rollo

Color : Negro

Uso:

Fleje plástico para aplicación manual, ideal para asegurar, agrupar y reforzar cargas medianas y pesadas. Brinda buena resistencia a la tensión, siendo ampliamente utilizado en procesos de embalaje, tarimado y transporte para mantener la mercancía estable y protegida.



FLEJE VERDE

Medida: 3.cuartos

Pieza: Rollo

Color: Verde

Uso:

Fleje plástico resistente para el aseguramiento y amarre de cargas. Ideal para uso industrial y logístico, permite mantener paquetes y tarimas firmemente sujetas durante el manejo, almacenamiento y transporte, ofreciendo un equilibrio entre resistencia y flexibilidad.

55 1953 9757

www.empaquesdeoriente.mx



EMPAQUES
DE ORIENTE

POLIFOAM **BURBUTEK**



POLIFOAM

- Polifoam 1/4 Ancho: 2mts Largo: 55 mts lineales
- Polifoam 1/8 Ancho: 2 mts Largo: 105 mts lineales
- Polifoam 1/16 Ancho: 2 mts Largo: 210 mts lineales

Uso:

Material de espuma flexible ideal para la protección, separación y amortiguamiento de productos. Utilizado en embalaje, construcción e industria para prevenir rayaduras, golpes y daños durante el almacenamiento y transporte, adaptándose a distintas necesidades según su espesor.



BURBUTEK

- Tipo: Ligera Chica Ancho: 1.22 mts Largo: 123 mts
Tamaño: 3/16 Presentacion: Rollo
- Tipo: Ligera Grande Ancho: 1.22 mts Largo: 61.5 mts
Tamaño: 1/2 Presentacion: Rollo

Uso:

Material de burbuja protectora ideal para el embalaje de productos frágiles y delicados. Absorbe impactos y vibraciones, ayudando a proteger la mercancía contra golpes y rayaduras durante el manejo, almacenamiento y transporte, con opciones de burbuja chica o grande según el nivel de protección requerido.

55 1953 9757

www.empaquesdeorientemx

Película Estirable

Manual



CARTON CORRUGADO

Anchos disponibles

- 1.25 m
- 1.60 m
- 1.98 m

Uso:

Cartón corrugado ideal para la protección y separación de productos en procesos de embalaje y logística. Utilizado como envoltura, separador o base, ayuda a prevenir golpes, rayaduras y daños durante el almacenamiento y transporte, adaptándose a distintos tamaños de mercancía.



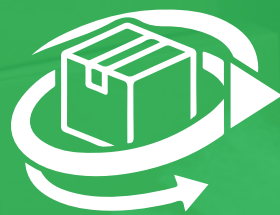
PAPEL KRAFT

Peso: 11 a 16 kilos aprox

Medida: Rollo

Uso:

Papel kraft resistente y versátil, ideal para envolver, proteger y rellenar espacios en el embalaje de mercancía. Comúnmente utilizado en procesos industriales, comerciales y logísticos, ayuda a prevenir rayaduras y golpes, ofreciendo una opción práctica y funcional para el empaque.



**EMPAQUES
DE ORIENTE**

55 1953 9757

www.empaquesdeorientemx.com

Alfredo del Mazo 7, San Miguel Jacalones, 56604
Chalco de Díaz Covarrubias, Méx.
administracion@empaquesdeorientemx.com: